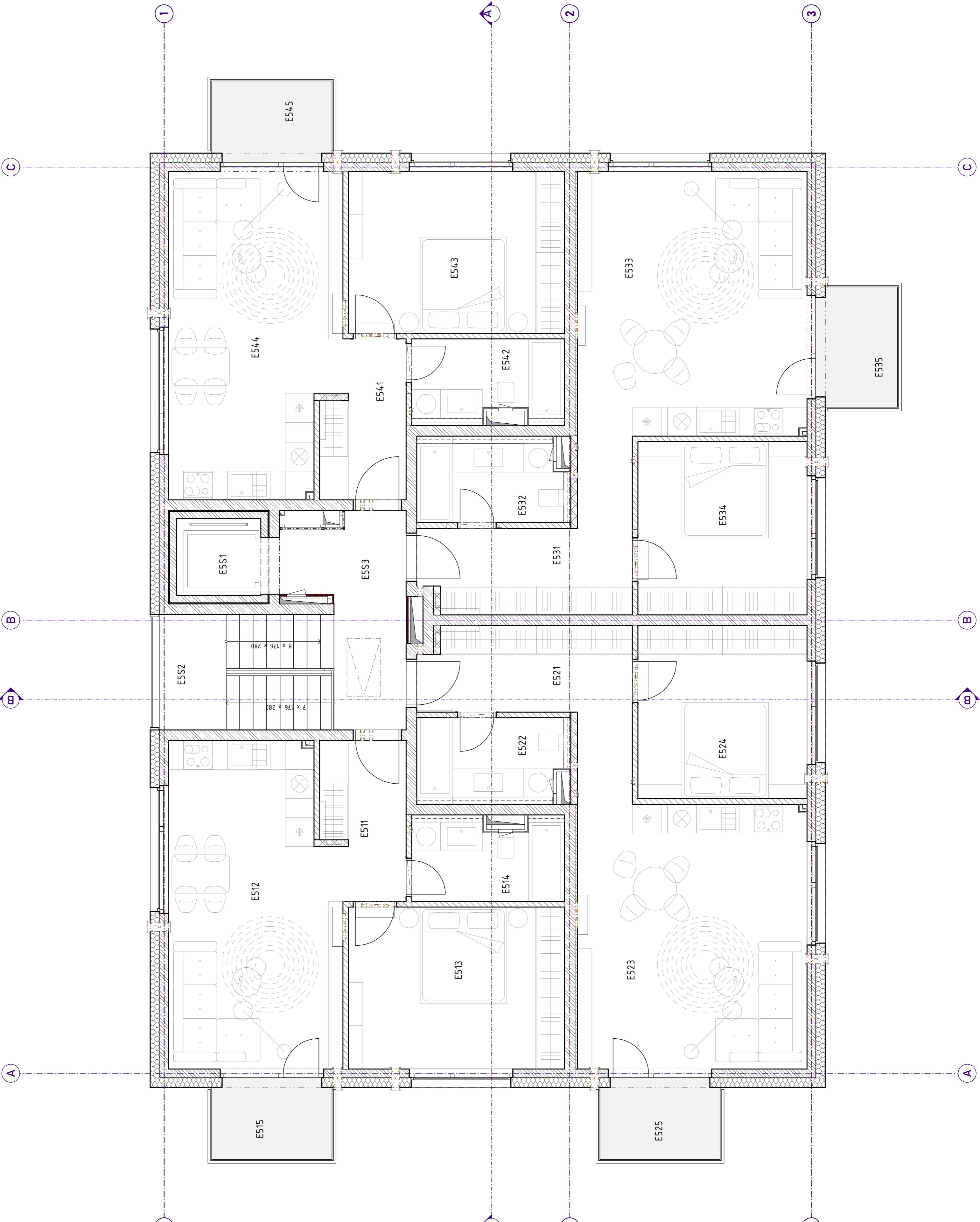


LEGENDA MATERIÁLOV

- ŽELEZOBETÓNOVÉ KONŠTRUKČIE
- NENOSNÉ DELIACE KONŠTRUKČIE Z BETÓNOVÝCH
- NBT TVAROVIEK hr. 100 mm
- NENOSNÉ DELIACE KONŠTRUKČIE Z KERAMICKÝCH
- TVAROVIEK hr. 150 mm
- PŘEDSTENY Z PŘEBETÓNOVÝCH TVAROVIEK hr. 50 mm
- NENOSNÉ DELIACE KONŠTRUKČIE Z KERAMICKÝCH
- TVAROVIEK hr. 15 mm
- NENOSNÉ INSTALAČNÉ KONŠTRUKČIE Z SÁDKOKARTÓNU A ÚCEL. PROFILOV hr. 75mm a 150 mm
- TEPELNÁ IZOLÁCIA NA BÁZE MINERÁLNEJ VLNY
- TEPELNÁ IZOLÁCIA NA BÁZE EXTRUDOVANÝCH POLYSTYRENOV (XPS)
- BETÓNOVÉ KONŠTRUKČIE
- HYDROIZOLÁCIA
- PAROZÁBRANA
- BETÓNOVÁ DLAŽBA SPEVNENÝCH PLOCH
- LEFEMENT STRELENÁ ZRNITÁ ZMES
- ORVENÉ KAMENNO FR. 4/8
- ŠTRUKODRVA FR. 0/32
- ZEMNÝ NÁSPY
- PÁVNODNÁ ZEMINA
- TEPELNÁ IZOLÁCIA PIR DOSKA
- ROZCHODNIKOVÁ ROHOŽ
- DREVENÝ OBKLAD SIBÍRSKY SMREKOVEC



LEGENDA POLOŽEK

- OZNAČENIE SKLADOB KONŠTRUKCIÍ STIECH
- OZNAČENIE SKLADOB KONŠTRUKCIÍ OBYVOVNÝCH STIEN
- OZNAČENIE SKLADOB ATÍK
- OZNAČENIE SKLADOB PODLÁH
- OZNAČENIE SKLADOB INTERIÉROVÝCH PREDSTIEN
- OZNAČENIE SKLADOB SPEVNENÝCH PLOCH
- OZNAČENIE POLOŽEK OMIEN
- OZNAČENIE POLOŽEK ZASKLENÝCH STIEN
- OZNAČENIE POLOŽEK OVRŤÍ DO SPOJENÝCH PŘESTOROV
- OZNAČENIE POLOŽEK VSTUPNÝCH OVRŤÍ DO BYTOV
- OZNAČENIE POLOŽEK OVRŤÍ STANDARDOV BYTOV
- OZNAČENIE POLOŽEK ZÁHŔNÝCH VÝROBKOV
- OZNAČENIE POLOŽEK KLAMPÍRSKÝCH VÝROBKOV
- OZNAČENIE POLOŽEK OPAROVACÍCH ŽLABOV
- OZNAČENIE POLOŽEK JÍMIEK
- OZNAČENIE POLOŽEK OSTATNÝCH VÝROBKOV
- VÝROB VÝROBKOV JE SAMOSTATNÝ
- VÝROB VÝROBKOV JE SAMOSTATNÝ
- VÝROB VÝROBKOV JE SAMOSTATNÝ
- ELABORÁTOR TEJTO PD
- ELABORÁTOR TEJTO PD

LEGENDA PRIERAZOV

- N - PRIERAZ V NOSNEJ KONŠTRUKCIÍ
- P - PRIERAZ V NENOSNEJ KONŠTRUKCIÍ
- EL - PRIERAZ PRE ELEKTROINSTALÁCIE
- PL - PRIERAZ PRE PLTNOPRACU
- VZ - PRIERAZ PRE VZDUCHOTECHNIKU
- ZT - PRIERAZ PRE ZDRAVOTECHNIKU
- CH - PRIERAZ PRE CHLADENIE
- PR - PREKLAD
- KL - KLIMATIZAČNÁ JEDNOTKA
- KL/V - VONKAJŠIA KLIMATIZAČNÁ JEDNOTKA
- RB - BYTOVÝ ROZVADZAČ ELE SLABOPRUDA
- RS - BYTOVÝ ROZVADZAČ ELEKTROINSTALACIÍ
- UNK/R - ROZVADZAČ/ZBERAČ ÚSTREDNE KÚRENIE
- UK/R - ROZVADZAČ PRE BYTŤ - ÚSTREDNE KÚRENIE
- TL - TEPELNÉ ČERPADLO
- C - ČINNÝ STUPEŇ
- S/SL - STUPEŇ SĽABORÁDOVÝCH ROZVODOV
- S/VP - STUPEŇ POTRIEBE ÚSTREDNE KÚRENIE
- OHK - ODVETRAČIA HLAVICA PRE KANALIZAČNÉ POTRUBIE
- OHP - ODVETRAČIA HLAVICA PRE PLYNOVODNÉ POTRUBIE
- PKR - PODOHĽTOVÝ KASTÍLK ROLETY
- RD - REVÍZNE DVIERKA
- v.o - VÝŠKA OBKLADU

LEGENDA POLOŽEK

- S - OZNAČENIE SKLADOB KONŠTRUKCIÍ STIECH
- OS - OZNAČENIE SKLADOB KONŠTRUKCIÍ OBYVOVNÝCH STIEN
- A - OZNAČENIE SKLADOB ATÍK
- P - OZNAČENIE SKLADOB PODLÁH
- IS - OZNAČENIE SKLADOB INTERIÉROVÝCH PREDSTIEN
- O - OZNAČENIE SKLADOB SPEVNENÝCH PLOCH
- OS - OZNAČENIE POLOŽEK OMIEN
- OS - OZNAČENIE POLOŽEK ZASKLENÝCH STIEN
- OS - OZNAČENIE POLOŽEK OVRŤÍ DO SPOJENÝCH PŘESTOROV
- OS - OZNAČENIE POLOŽEK VSTUPNÝCH OVRŤÍ DO BYTOV
- OS - OZNAČENIE POLOŽEK OVRŤÍ STANDARDOV BYTOV
- OS - OZNAČENIE POLOŽEK ZÁHŔNÝCH VÝROBKOV
- OS - OZNAČENIE POLOŽEK KLAMPÍRSKÝCH VÝROBKOV
- OS - OZNAČENIE POLOŽEK OPAROVACÍCH ŽLABOV
- OS - OZNAČENIE POLOŽEK JÍMIEK
- OS - OZNAČENIE POLOŽEK OSTATNÝCH VÝROBKOV
- OS - VÝROB VÝROBKOV JE SAMOSTATNÝ
- OS - VÝROB VÝROBKOV JE SAMOSTATNÝ
- OS - VÝROB VÝROBKOV JE SAMOSTATNÝ
- OS - ELABORÁTOR TEJTO PD
- OS - ELABORÁTOR TEJTO PD

LEGENDA PRIERAZOV

- N - PRIERAZ V NOSNEJ KONŠTRUKCIÍ
- P - PRIERAZ V NENOSNEJ KONŠTRUKCIÍ
- EL - PRIERAZ PRE ELEKTROINSTALÁCIE
- PL - PRIERAZ PRE PLTNOPRACU
- VZ - PRIERAZ PRE VZDUCHOTECHNIKU
- ZT - PRIERAZ PRE ZDRAVOTECHNIKU
- CH - PRIERAZ PRE CHLADENIE
- PR - PREKLAD
- KL - KLIMATIZAČNÁ JEDNOTKA
- KL/V - VONKAJŠIA KLIMATIZAČNÁ JEDNOTKA
- RB - BYTOVÝ ROZVADZAČ ELE SLABOPRUDA
- RS - BYTOVÝ ROZVADZAČ ELEKTROINSTALACIÍ
- UNK/R - ROZVADZAČ/ZBERAČ ÚSTREDNE KÚRENIE
- UK/R - ROZVADZAČ PRE BYTŤ - ÚSTREDNE KÚRENIE
- TL - TEPELNÉ ČERPADLO
- C - ČINNÝ STUPEŇ
- S/SL - STUPEŇ SĽABORÁDOVÝCH ROZVODOV
- S/VP - STUPEŇ POTRIEBE ÚSTREDNE KÚRENIE
- OHK - ODVETRAČIA HLAVICA PRE KANALIZAČNÉ POTRUBIE
- OHP - ODVETRAČIA HLAVICA PRE PLYNOVODNÉ POTRUBIE
- PKR - PODOHĽTOVÝ KASTÍLK ROLETY
- RD - REVÍZNE DVIERKA
- v.o - VÝŠKA OBKLADU

LEGENDA POLOŽEK

- S - OZNAČENIE SKLADOB KONŠTRUKCIÍ STIECH
- OS - OZNAČENIE SKLADOB KONŠTRUKCIÍ OBYVOVNÝCH STIEN
- A - OZNAČENIE SKLADOB ATÍK
- P - OZNAČENIE SKLADOB PODLÁH
- IS - OZNAČENIE SKLADOB INTERIÉROVÝCH PREDSTIEN
- O - OZNAČENIE SKLADOB SPEVNENÝCH PLOCH
- OS - OZNAČENIE POLOŽEK OMIEN
- OS - OZNAČENIE POLOŽEK ZASKLENÝCH STIEN
- OS - OZNAČENIE POLOŽEK OVRŤÍ DO SPOJENÝCH PŘESTOROV
- OS - OZNAČENIE POLOŽEK VSTUPNÝCH OVRŤÍ DO BYTOV
- OS - OZNAČENIE POLOŽEK OVRŤÍ STANDARDOV BYTOV
- OS - OZNAČENIE POLOŽEK ZÁHŔNÝCH VÝROBKOV
- OS - OZNAČENIE POLOŽEK KLAMPÍRSKÝCH VÝROBKOV
- OS - OZNAČENIE POLOŽEK OPAROVACÍCH ŽLABOV
- OS - OZNAČENIE POLOŽEK JÍMIEK
- OS - OZNAČENIE POLOŽEK OSTATNÝCH VÝROBKOV
- OS - VÝROB VÝROBKOV JE SAMOSTATNÝ
- OS - VÝROB VÝROBKOV JE SAMOSTATNÝ
- OS - VÝROB VÝROBKOV JE SAMOSTATNÝ
- OS - ELABORÁTOR TEJTO PD
- OS - ELABORÁTOR TEJTO PD

LEGENDA PRIERAZOV

- N - PRIERAZ V NOSNEJ KONŠTRUKCIÍ
- P - PRIERAZ V NENOSNEJ KONŠTRUKCIÍ
- EL - PRIERAZ PRE ELEKTROINSTALÁCIE
- PL - PRIERAZ PRE PLTNOPRACU
- VZ - PRIERAZ PRE VZDUCHOTECHNIKU
- ZT - PRIERAZ PRE ZDRAVOTECHNIKU
- CH - PRIERAZ PRE CHLADENIE
- PR - PREKLAD
- KL - KLIMATIZAČNÁ JEDNOTKA
- KL/V - VONKAJŠIA KLIMATIZAČNÁ JEDNOTKA
- RB - BYTOVÝ ROZVADZAČ ELE SLABOPRUDA
- RS - BYTOVÝ ROZVADZAČ ELEKTROINSTALACIÍ
- UNK/R - ROZVADZAČ/ZBERAČ ÚSTREDNE KÚRENIE
- UK/R - ROZVADZAČ PRE BYTŤ - ÚSTREDNE KÚRENIE
- TL - TEPELNÉ ČERPADLO
- C - ČINNÝ STUPEŇ
- S/SL - STUPEŇ SĽABORÁDOVÝCH ROZVODOV
- S/VP - STUPEŇ POTRIEBE ÚSTREDNE KÚRENIE
- OHK - ODVETRAČIA HLAVICA PRE KANALIZAČNÉ POTRUBIE
- OHP - ODVETRAČIA HLAVICA PRE PLYNOVODNÉ POTRUBIE
- PKR - PODOHĽTOVÝ KASTÍLK ROLETY
- RD - REVÍZNE DVIERKA
- v.o - VÝŠKA OBKLADU

LEGENDA POLOŽEK

- S - OZNAČENIE SKLADOB KONŠTRUKCIÍ STIECH
- OS - OZNAČENIE SKLADOB KONŠTRUKCIÍ OBYVOVNÝCH STIEN
- A - OZNAČENIE SKLADOB ATÍK
- P - OZNAČENIE SKLADOB PODLÁH
- IS - OZNAČENIE SKLADOB INTERIÉROVÝCH PREDSTIEN
- O - OZNAČENIE SKLADOB SPEVNENÝCH PLOCH
- OS - OZNAČENIE POLOŽEK OMIEN
- OS - OZNAČENIE POLOŽEK ZASKLENÝCH STIEN
- OS - OZNAČENIE POLOŽEK OVRŤÍ DO SPOJENÝCH PŘESTOROV
- OS - OZNAČENIE POLOŽEK VSTUPNÝCH OVRŤÍ DO BYTOV
- OS - OZNAČENIE POLOŽEK OVRŤÍ STANDARDOV BYTOV
- OS - OZNAČENIE POLOŽEK ZÁHŔNÝCH VÝROBKOV
- OS - OZNAČENIE POLOŽEK KLAMPÍRSKÝCH VÝROBKOV
- OS - OZNAČENIE POLOŽEK OPAROVACÍCH ŽLABOV
- OS - OZNAČENIE POLOŽEK JÍMIEK
- OS - OZNAČENIE POLOŽEK OSTATNÝCH VÝROBKOV
- OS - VÝROB VÝROBKOV JE SAMOSTATNÝ
- OS - VÝROB VÝROBKOV JE SAMOSTATNÝ
- OS - VÝROB VÝROBKOV JE SAMOSTATNÝ
- OS - ELABORÁTOR TEJTO PD
- OS - ELABORÁTOR TEJTO PD

LEGENDA PRIERAZOV

- N - PRIERAZ V NOSNEJ KONŠTRUKCIÍ
- P - PRIERAZ V NENOSNEJ KONŠTRUKCIÍ
- EL - PRIERAZ PRE ELEKTROINSTALÁCIE
- PL - PRIERAZ PRE PLTNOPRACU
- VZ - PRIERAZ PRE VZDUCHOTECHNIKU
- ZT - PRIERAZ PRE ZDRAVOTECHNIKU
- CH - PRIERAZ PRE CHLADENIE
- PR - PREKLAD
- KL - KLIMATIZAČNÁ JEDNOTKA
- KL/V - VONKAJŠIA KLIMATIZAČNÁ JEDNOTKA
- RB - BYTOVÝ ROZVADZAČ ELE SLABOPRUDA
- RS - BYTOVÝ ROZVADZAČ ELEKTROINSTALACIÍ
- UNK/R - ROZVADZAČ/ZBERAČ ÚSTREDNE KÚRENIE
- UK/R - ROZVADZAČ PRE BYTŤ - ÚSTREDNE KÚRENIE
- TL - TEPELNÉ ČERPADLO
- C - ČINNÝ STUPEŇ
- S/SL - STUPEŇ SĽABORÁDOVÝCH ROZVODOV
- S/VP - STUPEŇ POTRIEBE ÚSTREDNE KÚRENIE
- OHK - ODVETRAČIA HLAVICA PRE KANALIZAČNÉ POTRUBIE
- OHP - ODVETRAČIA HLAVICA PRE PLYNOVODNÉ POTRUBIE
- PKR - PODOHĽTOVÝ KASTÍLK ROLETY
- RD - REVÍZNE DVIERKA
- v.o - VÝŠKA OBKLADU

LEGENDA POLOŽEK

- S - OZNAČENIE SKLADOB KONŠTRUKCIÍ STIECH
- OS - OZNAČENIE SKLADOB KONŠTRUKCIÍ OBYVOVNÝCH STIEN
- A - OZNAČENIE SKLADOB ATÍK
- P - OZNAČENIE SKLADOB PODLÁH
- IS - OZNAČENIE SKLADOB INTERIÉROVÝCH PREDSTIEN
- O - OZNAČENIE SKLADOB SPEVNENÝCH PLOCH
- OS - OZNAČENIE POLOŽEK OMIEN
- OS - OZNAČENIE POLOŽEK ZASKLENÝCH STIEN
- OS - OZNAČENIE POLOŽEK OVRŤÍ DO SPOJENÝCH PŘESTOROV
- OS - OZNAČENIE POLOŽEK VSTUPNÝCH OVRŤÍ DO BYTOV
- OS - OZNAČENIE POLOŽEK OVRŤÍ STANDARDOV BYTOV
- OS - OZNAČENIE POLOŽEK ZÁHŔNÝCH VÝROBKOV
- OS - OZNAČENIE POLOŽEK KLAMPÍRSKÝCH VÝROBKOV
- OS - OZNAČENIE POLOŽEK OPAROVACÍCH ŽLABOV
- OS - OZNAČENIE POLOŽEK JÍMIEK
- OS - OZNAČENIE POLOŽEK OSTATNÝCH VÝROBKOV
- OS - VÝROB VÝROBKOV JE SAMOSTATNÝ
- OS - VÝROB VÝROBKOV JE SAMOSTATNÝ
- OS - VÝROB VÝROBKOV JE SAMOSTATNÝ
- OS - ELABORÁTOR TEJTO PD
- OS - ELABORÁTOR TEJTO PD

LEGENDA PRIERAZOV

- N - PRIERAZ V NOSNEJ KONŠTRUKCIÍ
- P - PRIERAZ V NENOSNEJ KONŠTRUKCIÍ
- EL - PRIERAZ PRE ELEKTROINSTALÁCIE
- PL - PRIERAZ PRE PLTNOPRACU
- VZ - PRIERAZ PRE VZDUCHOTECHNIKU
- ZT - PRIERAZ PRE ZDRAVOTECHNIKU
- CH - PRIERAZ PRE CHLADENIE
- PR - PREKLAD
- KL - KLIMATIZAČNÁ JEDNOTKA
- KL/V - VONKAJŠIA KLIMATIZAČNÁ JEDNOTKA
- RB - BYTOVÝ ROZVADZAČ ELE SLABOPRUDA
- RS - BYTOVÝ ROZVADZAČ ELEKTROINSTALACIÍ
- UNK/R - ROZVADZAČ/ZBERAČ ÚSTREDNE KÚRENIE
- UK/R - ROZVADZAČ PRE BYTŤ - ÚSTREDNE KÚRENIE
- TL - TEPELNÉ ČERPADLO
- C - ČINNÝ STUPEŇ
- S/SL - STUPEŇ SĽABORÁDOVÝCH ROZVODOV
- S/VP - STUPEŇ POTRIEBE ÚSTREDNE KÚRENIE
- OHK - ODVETRAČIA HLAVICA PRE KANALIZAČNÉ POTRUBIE
- OHP - ODVETRAČIA HLAVICA PRE PLYNOVODNÉ POTRUBIE
- PKR - PODOHĽTOVÝ KASTÍLK ROLETY
- RD - REVÍZNE DVIERKA
- v.o - VÝŠKA OBKLADU

LEGENDA POLOŽEK

- S - OZNAČENIE SKLADOB KONŠTRUKCIÍ STIECH
- OS - OZNAČENIE SKLADOB KONŠTRUKCIÍ OBYVOVNÝCH STIEN
- A - OZNAČENIE SKLADOB ATÍK
- P - OZNAČENIE SKLADOB PODLÁH
- IS - OZNAČENIE SKLADOB INTERIÉROVÝCH PREDSTIEN
- O - OZNAČENIE SKLADOB SPEVNENÝCH PLOCH
- OS - OZNAČENIE POLOŽEK OMIEN
- OS - OZNAČENIE POLOŽEK ZASKLENÝCH STIEN
- OS - OZNAČENIE POLOŽEK OVRŤÍ DO SPOJENÝCH PŘESTOROV
- OS - OZNAČENIE POLOŽEK VSTUPNÝCH OVRŤÍ DO BYTOV
- OS - OZNAČENIE POLOŽEK OVRŤÍ STANDARDOV BYTOV
- OS - OZNAČENIE POLOŽEK ZÁHŔNÝCH VÝROBKOV
- OS - OZNAČENIE POLOŽEK KLAMPÍRSKÝCH VÝROBKOV
- OS - OZNAČENIE POLOŽEK OPAROVACÍCH ŽLABOV
- OS - OZNAČENIE POLOŽEK JÍMIEK
- OS - OZNAČENIE POLOŽEK OSTATNÝCH VÝROBKOV
- OS - VÝROB VÝROBKOV JE SAMOSTATNÝ
- OS - VÝROB VÝROBKOV JE SAMOSTATNÝ
- OS - VÝROB VÝROBKOV JE SAMOSTATNÝ
- OS - ELABORÁTOR TEJTO PD
- OS - ELABORÁTOR TEJTO PD

LEGENDA PRIERAZOV

- N - PRIERAZ V NOSNEJ KONŠTRUKCIÍ
- P - PRIERAZ V NENOSNEJ KONŠTRUKCIÍ
- EL - PRIERAZ PRE ELEKTROINSTALÁCIE
- PL - PRIERAZ PRE PLTNOPRACU
- VZ - PRIERAZ PRE VZDUCHOTECHNIKU
- ZT - PRIERAZ PRE ZDRAVOTECHNIKU
- CH - PRIERAZ PRE CHLADENIE
- PR - PREKLAD
- KL - KLIMATIZAČNÁ JEDNOTKA
- KL/V - VONKAJŠIA KLIMATIZAČNÁ JEDNOTKA
- RB - BYTOVÝ ROZVADZAČ ELE SLABOPRUDA
- RS - BYTOVÝ ROZVADZAČ ELEKTROINSTALACIÍ
- UNK/R - ROZVADZAČ/ZBERAČ ÚSTREDNE KÚRENIE
- UK/R - ROZVADZAČ PRE BYTŤ - ÚSTREDNE KÚRENIE
- TL - TEPELNÉ ČERPADLO
- C - ČINNÝ STUPE